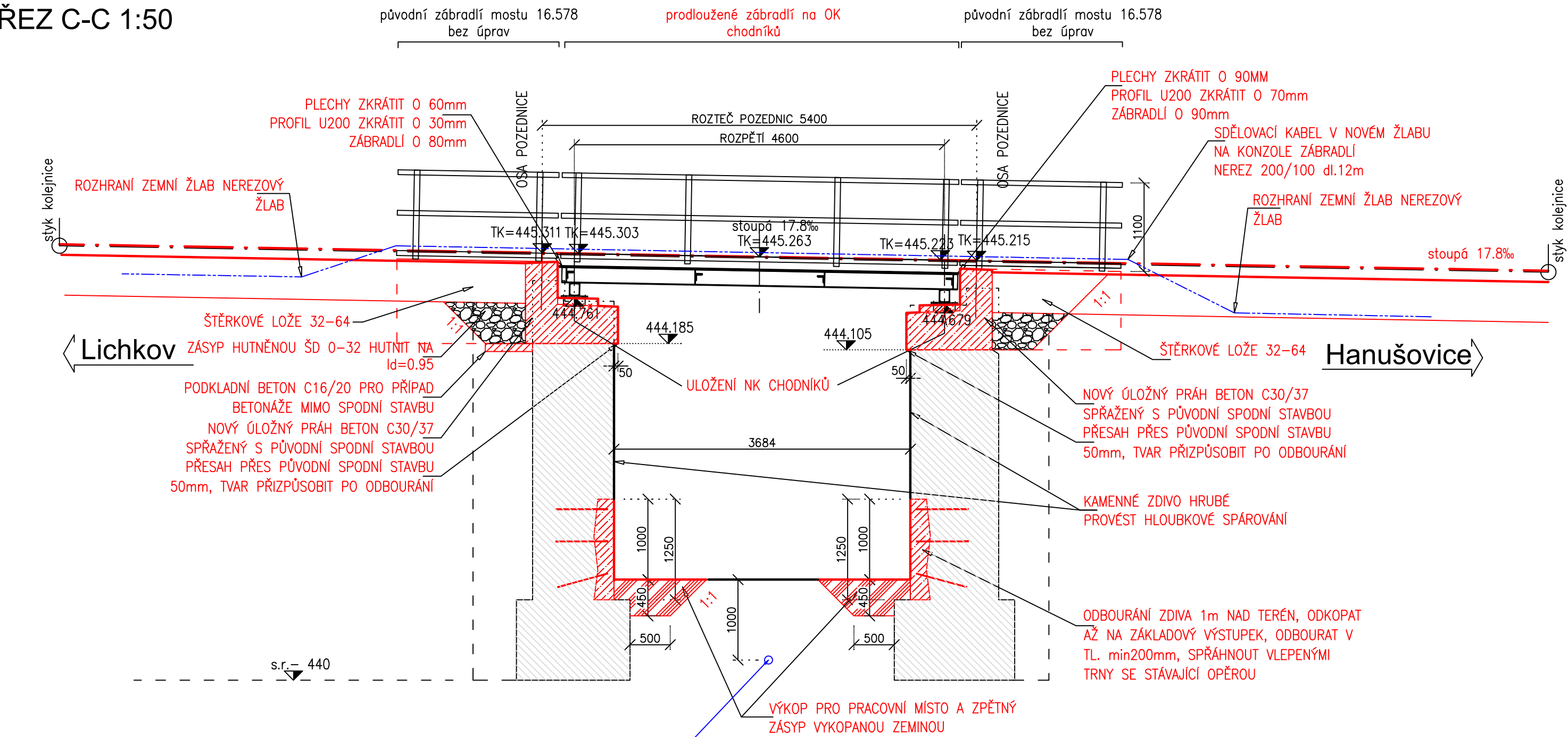
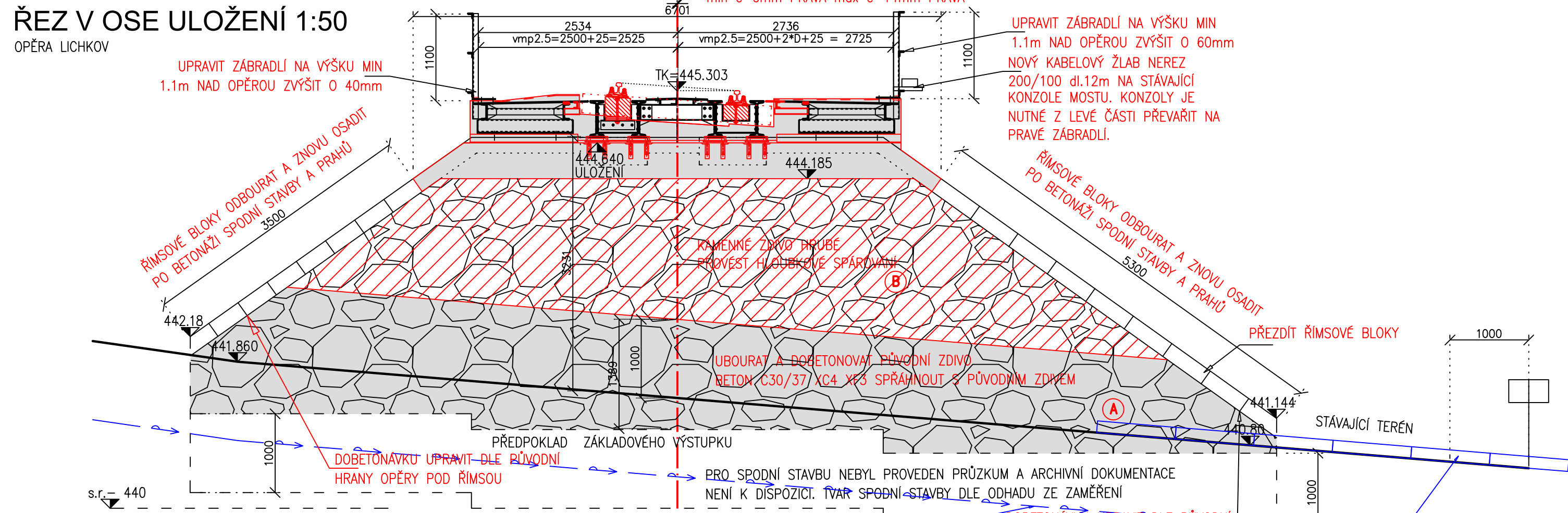


ŘEZ C-C 1:50



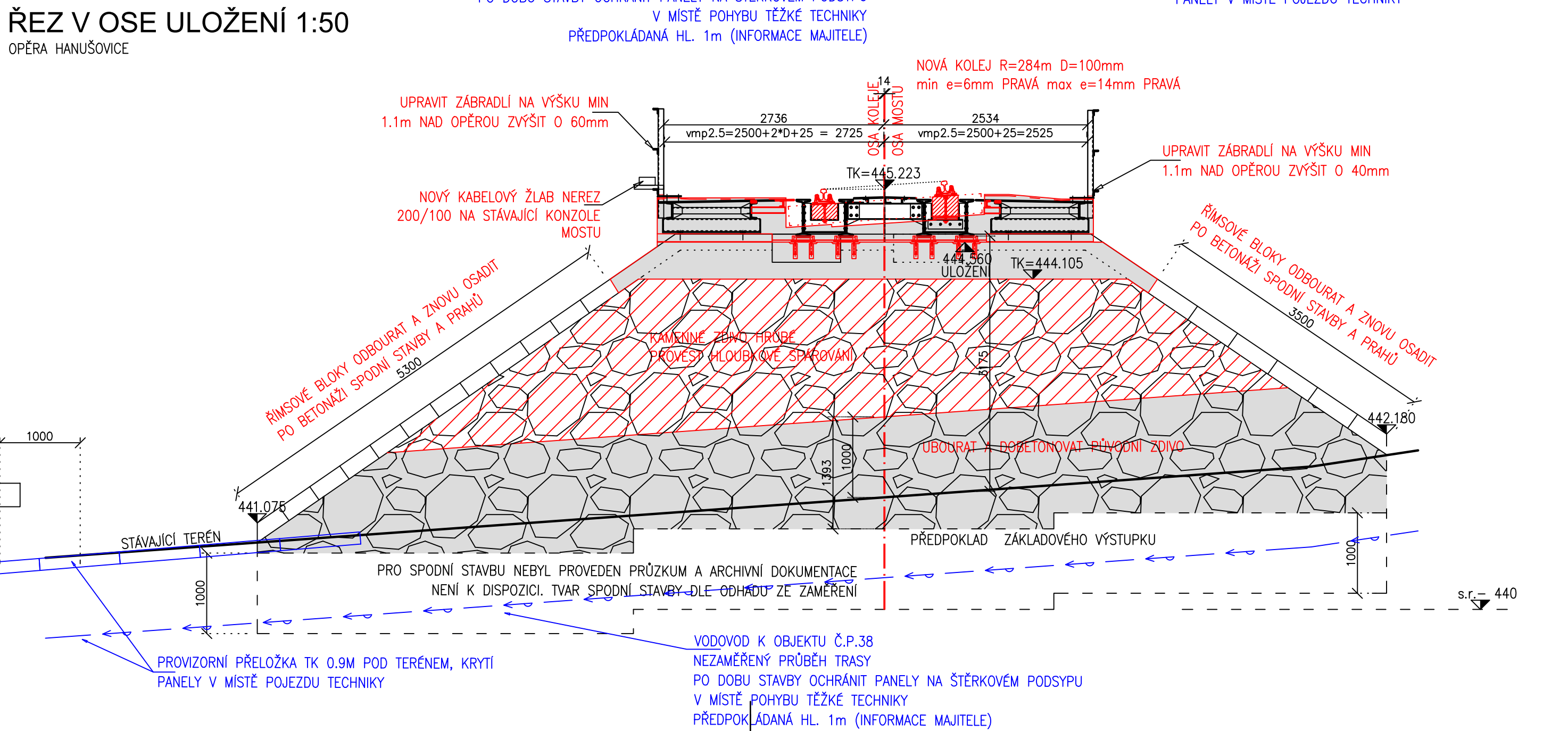
ŘEZ V OSE ULOŽENÍ 1:50

OPĚRA LICHKOV

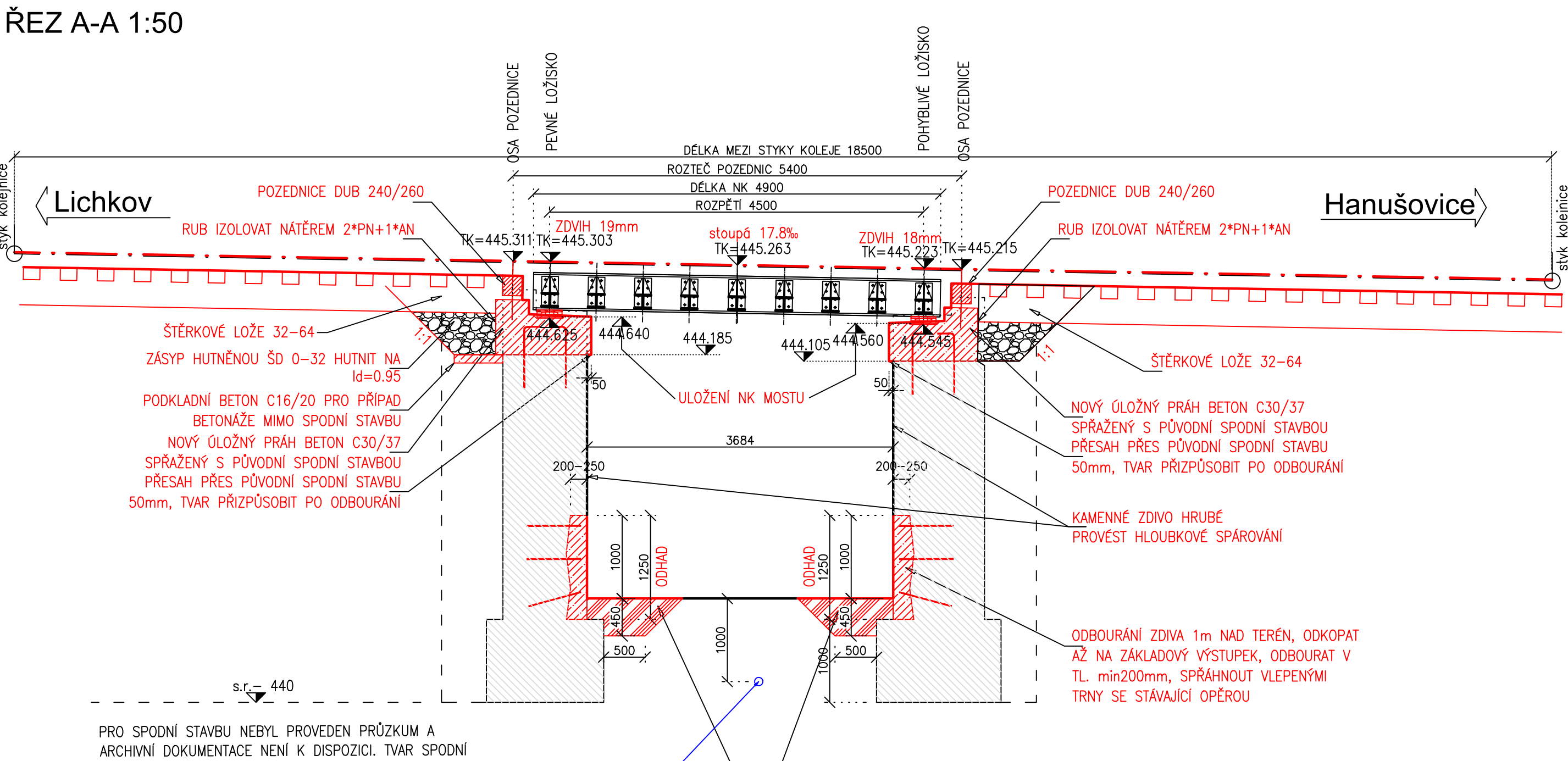


ŘEZ V OSE ULOŽENÍ 1:50

OPĚRA HANUŠOVICE



ŘEZ A-A 1:50



PRO SPODNÍ STAVBU NEBYL PROVEDEN PRŮZKUM A ARCHIVNÍ DOKUMENTACE NENÍ K DISPOZICI. TVAR SPODNÍ STAVBY DLE ODHADU ZE ZAMĚŘENÍ

VODOVOD K OBJEKTU Č.P.38 NEZAMĚŘENÝ PRŮBĚH TRASY PO DOBU STAVBY OCHRÁNIT PANELOVOU ROVNANINOU NA ŠTĚRKOVÉM PODSPYU PŘEDPOKLÁDANÁ HL. 1M (INFORMACE MAJITELE)

- A STÁVAJÍCÍ KAMENNÉ ZDIVO UBOURAT V TL. 200-250mm A DOPLNIT OBETONÁVKOU C30/37 XF3 VYZTUŽENOU KARI SÍTI A ZÁVÁZANOU DO SPODNÍ STAVBY VLEPENÝMI KOTVAMI (POVRCHOVÁ ÚPRAVA POHLEDOVÝ BETON BEZ NATĚRU)
- B STÁVAJÍCÍ ZDIVO SPÁROVANÉ V PLOŠE 100% HLOUBKOVÝM SPÁROVÁNÍM 100mm. DEGRADOVANÉ KAMENY NAHRADIT PLOMBOVÁNÍM C30/37 ODHAD 10KS NA JEDNU OPĚRU. POD KAŽDOU PLOMBOU VLEPIT 2* KOTVU Ø8DĚLKY 250MM
- C NOVÝ ŽELEZOBETONOVÝ PRAH A ZÁVĚRNÁ ZIDKA C30/37 XC4, XF3, VÝZTUŽ NAKOTVIT DO STÁVAJÍCÍ SPODNÍ STAVBY. STÁVAJÍCÍ ZÁVĚRNOU ZIDKU BOURAT RUČNĚ. NA STÝČNÝCH POHLEDOVÝCH PLOCHÁCH BOURAT REZÁNÍM
- D KAMENNÉ BLOKY ŘÍMSY, ODBOURAT OČISTIT A PO BETONÁŽI ZNOVU DOZDIT

			ČÍSLO SOUPRAVY:
REVIZE Č.	DATUM	ZMĚNA	

MCO

MORAVIA CONSULT Olomouc a.s.

LEGIONÁŘSKA 1085/8 , 779 00 Olomouc

tel.: +420 585 570 444
IDS: kje9md
e-mail: moravia@moravia.cz
http://www.moravia.cz

OBJEDNATEL		Správa železnic, státní organizace Zastoupena: Oblastní ředitelství Olomouc, Nerudova 773/1, 779 00 Olomouc	
HLAVNÍ INŽENÝR PROJEKTU		ING. JIŘÍ MALINA	VEDOUcí TÝMU:
ODPOVĚDNÝ PROJ. OBJ., PS		ING. JIŘÍ MALINA	KONTROLOVAL
KRAJ: OLOMOUCKÝ		POVĚŘENÝ OÚ: HANUŠOVICE	OBEC: MALÁ MORAVA
ZAK. ČÍSLO MCO		20-061-232-SR	ÚČEL
Dátum		PROSINEC 2020	FORMÁT
MĚŘÍTKO		8*A4	MĚŘÍTKO
Řezy podélné a příčné - nový stav		D.2.1.4	POŘ.Č.
		2.3.2	